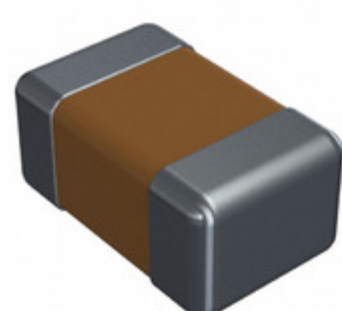


## LD051C681KAB2A



**Part Number:** [LD051C681KAB2A](#)

**Výrobce:** [AVX Corporation](#)

**Popis:** CAP CER 680PF 100V X7R 0805

**Datový list:** [LD Series, MLCC Tin/Lead Term B](#)

**RoHS Status:** Obsahuje olovený / RoHS neodpovídající

**Ship From:** Hong Kong

**Shipment Way:** DHL/Fedex/TNT/UPS/EMS

Obrázky jsou pouze orientační.

Podrobné informace o produktu naleznete v části Technické údaje produktu.

Koupit LD051C681KAB2A s důvěrou od Component-World.HK, 1 rok záruka

[Request For Quotation](#)

### PARAMETR PRODUKTU

<b>Part Number</b>	LD051C681KAB2A	<b>Výrobce</b>	<a href="#">AVX Corporation</a>
<b>Popis</b>	CAP CER 680PF 100V X7R 0805	<b>Stav volného vedení / RoHS</b>	Obsahuje olovený / RoHS neodpovídající
<b>Dostupné množství</b>	369431 pcs	<b>Datový list</b>	<a href="#">LD Series, MLCC Tin/Lead Term B</a>
<b>Kategorie</b>	<a href="#">Kondenzátory</a>	<b>Napětí - Jmenovitá</b>	100V
<b>Tolerance</b>	±10%	<b>Tloušťka (Max)</b>	0.037" (0.94mm)
<b>teplotní koeficient</b>	X7R	<b>Velikost / Rozměry</b>	0.079" L x 0.049" W (2.01mm x 1.25mm)
<b>Série</b>	LD	<b>hodnocení</b>	-
<b>Obal</b>	Tape & Reel (TR)	<b>Paket / krabice</b>	0805 (2012 Metric)
<b>Provozní teplota</b>	-55°C ~ 125°C	<b>Typ montáže</b>	Surface Mount, MLCC
<b>Úroveň citlivosti na vlhkost (MSL)</b>	1 (Unlimited)	<b>Výrobní standardní doba výroby</b>	16 Weeks
<b>Lead Style</b>	-	<b>Rozestup vývodů</b>	-
<b>Stav volného vedení / RoHS</b>	Contains lead / RoHS non-compliant	<b>Výška - Sedící (Max)</b>	-
<b>Funkce</b>	-	<b>Poruchovost</b>	-
<b>Detailní popis</b>	680pF ±10% 100V Ceramic Capacitor X7R 0805 (2012 Metric)	<b>kapacitní</b>	680pF
<b>Aplikace</b>	General Purpose		

Component-World.com je spolehlivý distributor elektronických součástek. Specializujeme se na všechny elektronické komponenty řady AVX Corporation. Máme 369431 kusy AVX Corporation LD051C681KAB2A na skladě dostupných. Vyžádejte si citát z distributora součástí elektroniky na Component-World.com, náš prodejní tým vás bude kontaktovat do 24 hodin.

RFQ Email: [info@Components-World.com](mailto:info@Components-World.com)

### SOUVISEJÍCÍ PRODUKTY

	<b>Část#:</b> <a href="#">LD051C472KAB4A</a> <b>Popis:</b> CAP CER 4700PF 100V X7R 0805	<b>Výrobci:</b> <a href="#">AVX Corporation</a>	<a href="#">Dotaz</a>
	<b>Část#:</b> <a href="#">LD052A101JAB4A</a> <b>Popis:</b> CAP CER 100PF 200V C0G/NP0 0805	<b>Výrobci:</b> <a href="#">AVX Corporation</a>	<a href="#">Dotaz</a>
	<b>Část#:</b> <a href="#">LD051C561KAB2A</a> <b>Popis:</b> CAP CER 560PF 100V X7R 0805	<b>Výrobci:</b> <a href="#">AVX Corporation</a>	<a href="#">Dotaz</a>
	<b>Část#:</b> <a href="#">LD051C682KAB2A</a> <b>Popis:</b> CAP CER 6800PF 100V X7R 0805	<b>Výrobci:</b> <a href="#">AVX Corporation</a>	<a href="#">Dotaz</a>
	<b>Část#:</b> <a href="#">LD052A330KAB2A</a> <b>Popis:</b> CAP CER 33PF 200V NP0 0805	<b>Výrobci:</b> <a href="#">AVX Corporation</a>	<a href="#">Dotaz</a>
	<b>Část#:</b> <a href="#">LD051C682JAB4A</a> <b>Popis:</b> CAP CER 6800PF 100V X7R 0805	<b>Výrobci:</b> <a href="#">AVX Corporation</a>	<a href="#">Dotaz</a>
	<b>Část#:</b> <a href="#">LD051C471KAB2A</a> <b>Popis:</b> CAP CER 470PF 100V X7R 0805	<b>Výrobci:</b> <a href="#">AVX Corporation</a>	<a href="#">Dotaz</a>
	<b>Část#:</b> <a href="#">LD051C392KAB2A</a> <b>Popis:</b> CAP CER 3900PF 100V X7R 0805	<b>Výrobci:</b> <a href="#">AVX Corporation</a>	<a href="#">Dotaz</a>
	<b>Část#:</b> <a href="#">LD051C562KAB2A</a> <b>Popis:</b> CAP CER 5600PF 100V X7R 0805	<b>Výrobci:</b> <a href="#">AVX Corporation</a>	<a href="#">Dotaz</a>
	<b>Část#:</b> <a href="#">LD051C822KAB2A</a> <b>Popis:</b> CAP CER 8200PF 100V X7R 0805	<b>Výrobci:</b> <a href="#">AVX Corporation</a>	<a href="#">Dotaz</a>
	<b>Část#:</b> <a href="#">LD051C682JAB2A</a> <b>Popis:</b> CAP CER 6800PF 100V X7R 0805	<b>Výrobci:</b> <a href="#">AVX Corporation</a>	<a href="#">Dotaz</a>
	<b>Část#:</b> <a href="#">LD051C473KAB2A</a> <b>Popis:</b> CAP CER 0.047UF 100V X7R 0805	<b>Výrobci:</b> <a href="#">AVX Corporation</a>	<a href="#">Dotaz</a>
	<b>Část#:</b> <a href="#">LD052A101KAB2A</a> <b>Popis:</b> CAP CER 100PF 200V C0G/NP0 0805	<b>Výrobci:</b> <a href="#">AVX Corporation</a>	<a href="#">Dotaz</a>
	<b>Část#:</b> <a href="#">LD052A101JAB2A</a> <b>Popis:</b> CAP CER 100PF 200V C0G/NP0 0805	<b>Výrobci:</b> <a href="#">AVX Corporation</a>	<a href="#">Dotaz</a>
	<b>Část#:</b> <a href="#">LD051C392JAB2A</a> <b>Popis:</b> CAP CER 3900PF 100V X7R 0805	<b>Výrobci:</b> <a href="#">AVX Corporation</a>	<a href="#">Dotaz</a>
	<b>Část#:</b> <a href="#">LD051C822JAB2A</a> <b>Popis:</b> CAP CER 8200PF 100V X7R 0805	<b>Výrobci:</b> <a href="#">AVX Corporation</a>	<a href="#">Dotaz</a>
	<b>Část#:</b> <a href="#">LD051C472KAB2A</a> <b>Popis:</b> CAP CER 4700PF 100V X7R 0805	<b>Výrobci:</b> <a href="#">AVX Corporation</a>	<a href="#">Dotaz</a>
	<b>Část#:</b> <a href="#">LD052A101KAB4A</a> <b>Popis:</b> CAP CER 100PF 200V C0G/NP0 0805	<b>Výrobci:</b> <a href="#">AVX Corporation</a>	<a href="#">Dotaz</a>
	<b>Část#:</b> <a href="#">LD051C392KAB9A</a> <b>Popis:</b> CAP CER 3900PF 100V X7R 0805	<b>Výrobci:</b> <a href="#">AVX Corporation</a>	<a href="#">Dotaz</a>
	<b>Část#:</b> <a href="#">LD051C471JAB2A</a> <b>Popis:</b> CAP CER 470PF 100V X7R 0805	<b>Výrobci:</b> <a href="#">AVX Corporation</a>	<a href="#">Dotaz</a>

### Související klíčová slova pro LD051C681KAB2A

AVX Corporation LD051C681KAB2A.	LD051C681KAB2A distributor	LD051C681KAB2A dodavatel	LD051C681KAB2A Cena
LD051C681KAB2A Stáhnout datasheet.	LD051C681KAB2A Datasheet.	LD051C681KAB2A Stock.	koupit LD051C681KAB2A.
AVX Corporation LD051C681KAB2A.	AVX Corporation [MIL] LD051C681KAB2A.		